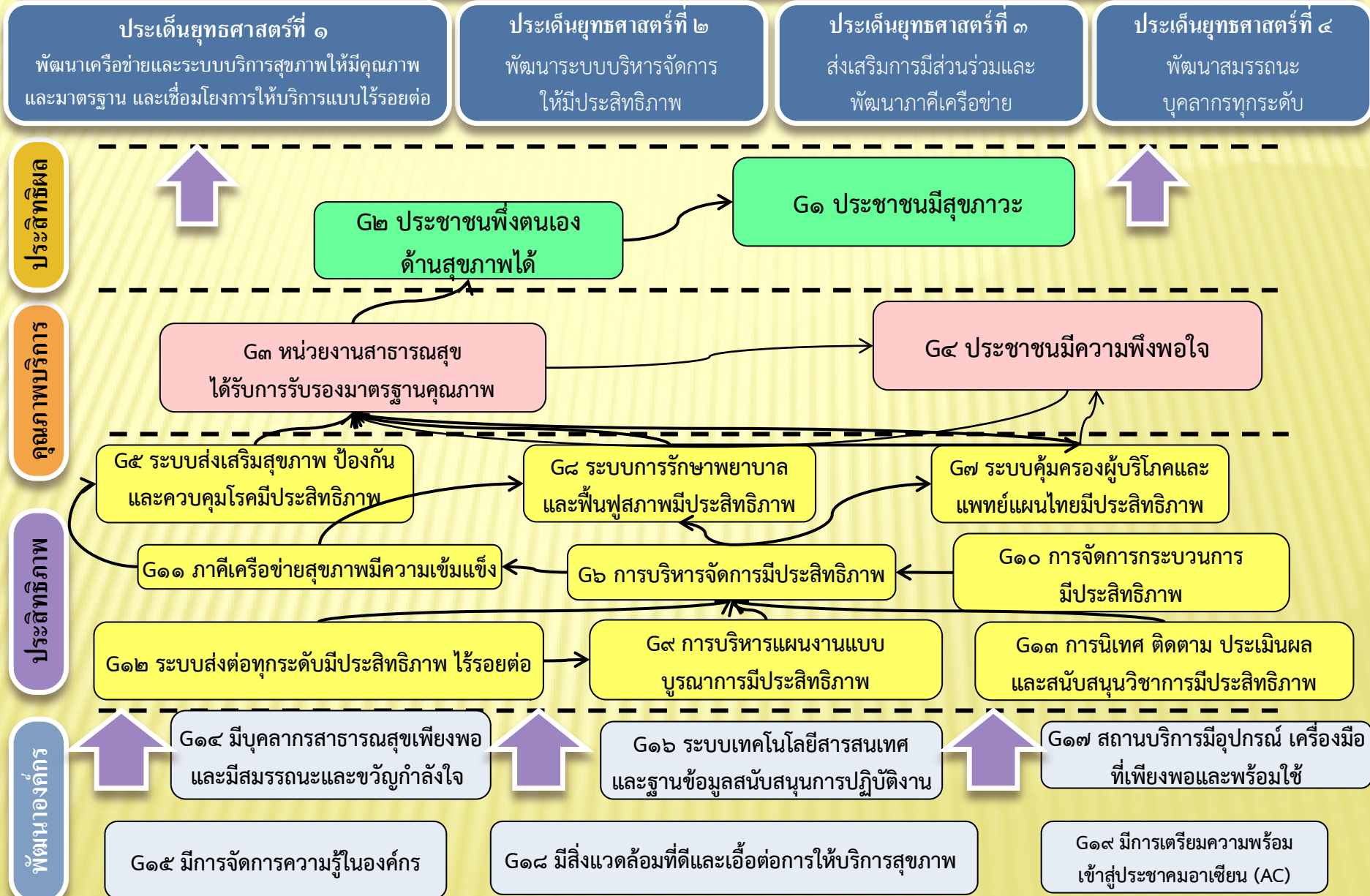


แผนที่ยุทธศาสตร์การพัฒนาเขตบริการสุขภาพที่ ๑๐

วิสัยทัศน์: “เป็นเขตบริการสุขภาพ ชั้นนำของประเทศ ในปี ๒๕๕๙”



ยุทธศาสตร์ เป้าหมาย และตัวชี้วัดเขตบริการสุขภาพที่ ๑๐

ปีงบประมาณ ๒๕๕๗ (ปรับตามกรอบ กสร.ปี ๕๗)

วิสัยทัศน์: เป็นเขตบริการสุขภาพ ชั้นนำของประเทศ ในปี ๒๕๕๙

<p>ยุทธศาสตร์ที่ ๑ พัฒนาสุขภาพ ตามกลุ่มวัย</p>	<p>ยุทธศาสตร์ที่ ๒ พัฒนาและจัดระบบบริการที่มี คุณภาพมาตรฐาน ครอบคลุม ประชาชนสามารถเข้าถึงบริการได้</p>	<p>ยุทธศาสตร์ที่ ๓ พัฒนาระบบบริหารจัดการ เพื่อสนับสนุนการ จัดบริการ</p>
--	--	---

การ M&E

แผนงานหลัก ๗ แผนงาน

๑. แผนงานพัฒนาคุณภาพบริการตาม service plan ๑๐ สาขาหลัก
๒. แผนงานพัฒนาประสิทธิภาพระบบการเงินการคลัง
๓. แผนงานพัฒนายุทธศาสตร์ระบบสุขภาพ
๔. แผนงานพัฒนา DHS และระบบบริการปฐมภูมิ
๕. แผนงานพัฒนาทรัพยากรบุคคล
๖. แผนงานพัฒนาระบบเทคโนโลยีสารสนเทศและฐานข้อมูล
๗. แผนงานพัฒนาการบริหารจัดการงบประมาณและงบค่าเสื่อม

ยุทธศาสตร์ เป้าหมาย และตัวชี้วัดเขตบริการสุขภาพที่ ๑๐ ปีงบประมาณ ๒๕๕๗ (ปรับตามกรอบ กสร.ปี ๕๗)

วิสัยทัศน์: เป็นเขตบริการสุขภาพชั้นนำของประเทศ ในปี ๒๕๕9

<p>ยุทธศาสตร์ที่ ๑</p> <p>พัฒนาสุขภาพตามกลุ่มวัย</p>	<p>ยุทธศาสตร์ที่ ๒</p> <p>พัฒนาและจัดระบบบริการที่มีคุณภาพมาตรฐาน ครอบคลุมประชาชนสามารถเข้าถึงบริการได้</p>	<p>ยุทธศาสตร์ที่ ๓</p> <p>พัฒนาระบบบริหารจัดการเพื่อสนับสนุนการจัดการบริการ</p>
<p>กลุ่มเด็กปฐมวัย (๐-5ปี)/สตรี</p> <p>G๑๑.๖ อัตราตาย ด้วยปัญหาสำคัญ ลดลง (มารดาตาย) (ไม่เกิน ๑๕/แสน การเกิดมีชีพ)</p> <p>G๕๑๑๓ ร้อยละของเด็กที่มีพัฒนาการ สมวัย(ไม่น้อยกว่าร้อยละ ๘๕)</p> <p>กลุ่มเด็กวัยเรียน (5-1๔ปี)</p> <p>G๕๑๑๔ ร้อยละของเด็กนักเรียนที่มีภาวะ อ้วน(ไม่เกินร้อยละ ๑๕)</p> <p>G๕๑๑๕ เด็กไทยมีความฉลาดทางสติปัญญาเฉลี่ย (ไม่น้อยกว่าร้อยละ ๑๐๐ ในปี๕๙)</p> <p>กลุ่มเด็กวัยรุ่น/นักศึกษา (15-21ปี)</p> <p>G๑๑๒.๕ อัตราป่วย ด้วยปัญหาสำคัญ ลดลง (อัตราการคลอดในมารดาอายุ ๑๕-๑๙ ปี) (ไม่เกินร้อยละ ๕๐/พันประชากร อายุ ๑๕-๑๙ปี)</p> <p>G๕๑๑๒ ความชุกของผู้บริโภคเครื่องดื่ม แอลกอฮอล์ในประชากรอายุ ๑๕-๑๙ ปี (ไม่เกินร้อยละ ๑๓)</p> <p>กลุ่มวัยทำงาน</p> <p>G๑๑๑.๒ อัตราตาย ด้วยปัญหาสำคัญ ลดลง (อุบัติเหตุทางถนน) (ไม่เกิน ๒๐/แสนประชากร)</p>	<p>การเข้าถึงบริการ</p> <p>G๗๑๓๑ ร้อยละของผู้ป่วยนอกได้รับบริการการแพทย์แผนไทยและการแพทย์ทางเลือกที่ได้มาตรฐาน(๑๖)</p> <p>G๘๑๓๕ ร้อยละของผู้ป่วยโรคกล้ามเนื้อหัวใจขาดเลือดเฉียบพลัน (STEMI) ได้รับยาละลายลิ่มเลือด และหรือ การขยายหลอดเลือดหัวใจ(๗๐)</p> <p>G๘๑๓๖ ร้อยละของผู้ป่วยโรคซึมเศร้าเข้าถึงบริการ (มากกว่า๓๑)</p> <p>G๘๑๔๓ ร้อยละการส่งต่อผู้ป่วยนอกเขตบริการลดลง (๕๐)</p> <p>G๘๑๔๗ ร้อยละของผู้ป่วย Ischemic Stroke ได้รับยาละลายลิ่มเลือดเพิ่มขึ้น</p> <p>G๑๐15๒ ลดความแออัด และเวลารอคอย(ความแออัดลดลงร้อยละ ๓๐ เวลารอคอยลดลงร้อยละ ๒๕)</p> <p>คุณภาพบริการ</p> <p>G๓๑๗ โรงพยาบาลของรัฐผ่าน HA ชั้น ๓ เพิ่มขึ้น (ร้อยละ๑๐หรือ ๑ แห่ง)</p> <p>G๓๑๘ ร้อยละของหน่วยงานบริหาร สสจ). และ สสอ ผ่านเกณฑ์ (PMQA ระดับพื้นฐาน (๕๐)</p> <p>G๓๑๙ ร้อยละของ รพ.สต.ผ่านมาตรฐาน PCA ชั้น ๓ (๕๐)</p> <p>G๓๑๑๐ ร้อยละของห้องปฏิบัติการด้านการแพทย์และสาธารณสุขมีคุณภาพและมาตรฐานการบริการ (๑๐๐)</p> <p>G๔๑๑๑ ร้อยละของหน่วยบริการสาธารณสุขที่ผ่านเกณฑ์การประเมินความพึงพอใจของผู้รับบริการ(๘๐)</p> <p>G๑๘๖๖ ร้อยละของหน่วยงานสาธารณสุขที่ผ่านเกณฑ์สถานที่ทำงานน่าอยู่น่าทำงาน (healthy workplace) ตามเกณฑ์ที่กำหนด (๕๐)</p> <p>G๕๑๑๖ ร้อยละของโรงพยาบาลผ่านเกณฑ์การประเมิน รพสายใยรักแห่งครอบครัว. ระดับทองตามเกณฑ์ที่เขตกำหนด (ทอง+ ANC คุณภาพ + ห้องคลอดคุณภาพ + WCC คุณภาพ(๗๐)</p> <p>G๕๑๑๙ ร้อยละของคลินิก NCD คุณภาพ(๗๐)</p> <p>G๕๑๒๐ ร้อยละของศูนย์ให้คำปรึกษาคุณภาพ (๗๐)</p>	<p>บุคลากร</p> <p>G14157มีแผนพัฒนาทรัพยากรบุคคลที่ครอบคลุมทุกมิติ ในทุกระดับ เขต) จังหวัด อำเภอ) และดำเนินการตามแผน (ทุกแห่ง)</p> <p>G14158ร้อยละของบุคลากรสาธารณสุข ผ่านการประเมินสมรรถนะตามเกณฑ์ที่กำหนด (๘๐)</p> <p>G14159 ร้อยละของบุคลากรสาธารณสุขมีความพึงพอใจในการทำงานระดับสูง (๘๐)</p> <p>G1๙16๘ ร้อยละของหน่วยงานสาธารณสุข มีการพัฒนาทักษะการสื่อสารด้วยภาษาอังกฤษและภาษาอาเซียนแก่บุคลากร (๑๐๐)</p> <p>G๑๕160 ร้อยละของหน่วยงานสาธารณสุขมีการจัดการความรู้ในองค์กรอย่างน้อย ๑ เรื่อง (๗๕)</p> <p>G๑๕16๑ ร้อยละของหน่วยงานสาธารณสุขมีผลงานวิจัย/นวัตกรรม/ผลงานเด่นด้านสุขภาพอย่างน้อย ๑ เรื่อง (๗๐)</p> <p>G๑๕16๒ จังหวัดและศูนย์วิชาการมีผลงานวิจัยตีพิมพ์ในวารสาร อย่างน้อย 3 เรื่อง (ทุกแห่ง)</p> <p>การเงินการคลัง</p> <p>G๑๒4 ร้อยละของโรงพยาบาลมีการจัดทำแผนการเงินแบบสมดุลและปฏิบัติตามแผน (๑๐๐)</p> <p>G๑๒5 มีแผนการบริหารงบประมาณ การลงทุนร่วมกัน การบริหารเวชภัณฑ์ร่วมกัน ของเขตสุขภาพและจังหวัด และมีการปฏิบัติตามแผน (ทุกแห่ง ค่าใช้จ่ายรวมระดับเขตและจังหวัดลดลงร้อยละ ๑๐)</p> <p>G๑๒6 ประสิทธิภาพการบริหารการเงินสามารถควบคุมให้หน่วยบริการในพื้นที่มีปัญหาการเงินระดับ ๗ (ไม่เกินร้อยละ๑๐)</p> <p>G๑๒7 หน่วยบริการในพื้นที่มีต้นทุนต่อหน่วยไม่เกินเกณฑ์เฉลี่ยกลุ่มระดับบริการเดียวกัน (ไม่เกินร้อยละ๒๐)</p> <p>ยาและเวชภัณฑ์</p> <p>G๑๒8 ลดต้นทุนยา เวชภัณฑ์ และเวชภัณฑ์ที่ไม่ใช่ยา และเพิ่มมูลค่าการ (จัดซื้อยาร่วม ลดลงร้อยละ ๑๐ ซื้อยาร่วมมูลค่าร้อยละ ๒๐</p>

<p>G๑๑๑.๓ อัตราตาย ด้วยปัญหาสำคัญ ลดลง (โรคหลอดเลือดหัวใจ) (ไม่เกิน ๒ ๓/แสนประชากร)</p> <p>G๑๑๑.๕ อัตราตาย ด้วยปัญหาสำคัญ ลดลง (ไตวาย) (ไม่เกิน ๒๐/แสน ประชากร)</p> <p>G๑๑๑.๑ อัตราตาย ด้วยปัญหาสำคัญ ลดลง (มะเร็งตับและท่อน้ำดี) (๒๔/แสน ประชากร)</p> <p>กลุ่มผู้สูงอายุและผู้พิการ</p> <p>G๑๑๑.๔ อัตราตาย ด้วยปัญหาสำคัญ ลดลง (โรคหลอดเลือดสมองในผู้สูงอายุ) (ไม่เกิน ๑๒/แสนประชากร)</p> <p>G๑๑๑.๔ ร้อยละของผู้พิการทางการ เคลื่อนไหวขาขาด)ได้รับการครบถ้วน (๘๐)</p>	<p>G๕๑๒๑ ร้อยละของอำเภอที่มีทีม miniMERT, MCATT, SRRT คุณภาพ(๘๐)</p> <p>G๘๑๓๓ เครื่องช่วยผู้เขี้ยวขาจาก รถศพพ มีการแลกเปลี่ยนเรียนรู้/นิเทศติดตาม / .รพช ทุกแห่ง</p> <p>G๘๑๓๗ จำนวนสาขาเครื่องช่วยผู้เขี้ยวขาญที่ผ่านระดับความสำเร็จการพัฒนา Service Plan ระดับ ๔ ผ่านเกณฑ์ตัวชี้วัดทุกตัว (๖)</p> <p>G๘๑๓๘ ร้อยละของ รพ.สต./ศสมที่ให้บริการสุขภาพช่องปากเพิ่มขึ้น (๔๕)</p> <p>G๘๑๔๔ จำนวน CKD Clinic (A,S,M๑ ทุกแห่งM๒,F๑ ครั้งหนึ่ง)</p> <p>G๑๒๕๔ ร้อยละของ ER, EMS คุณภาพ (ER เพิ่มขึ้นร้อยละ ๑๐ EMS ไม่น้อยกว่าร้อยละ ๗๐)</p> <p>G๑๒๕๕ ศูนย์รับส่ง-ต่อ ระดับเขตและจังหวัดมีคุณภาพตามเกณฑ์ (ทุกแห่ง)</p> <p>G๑๒๖3 โรงพยาบาลมีค่าดัชนีผู้ป่วยใน(CMI) ของแต่ละระดับสถานบริการสุขภาพตาม Service Plan ผ่านเกณฑ์ที่กำหนด (ทุกแห่ง)</p> <p>G๑๑5๓ ร้อยละของศูนย์เด็กเล็กคุณภาพ (๗๐)</p> <p>G๑๑๒๒ อัตราป่วย ด้วยปัญหาสำคัญลดลง (อัตราป่วยโรคเบาหวานรายใหม่ในกลุ่ม เสี่ยงสูง) (ไม่เกินร้อยละ ๕)</p> <p>G๑๑๒.๓ อัตราป่วย ด้วยปัญหาสำคัญลดลง (อัตราป่วยโรคความดันโลหิตสูงรายใหม่ใน กลุ่มเสี่ยงสูง) (ไม่เกินร้อยละ ๑๐)</p> <p>G๕๑๑๗ ร้อยละของประชากรกลุ่มเสี่ยงได้รับการตรวจคัดกรองมะเร็งตับและท่อน้ำดี (๘๐)</p> <p>คุณภาพการบำบัดรักษา</p> <p>G๑๑๒.๔ อัตราป่วย ด้วยปัญหาสำคัญลดลง (เด็กแรกเกิดน้ำหนักน้อยกว่า ๒,๕๐๐ กรัม) (ไม่เกินร้อยละ ๗)</p> <p>G๕๑๑๘ ร้อยละของผู้ป่วยเบาหวานได้รับการคัดกรองเบาหวานเข้าจอประสาทตา (๖๐)</p> <p>G๘๑๓๙ อัตราการเสียชีวิตในโรงพยาบาลของทารกแรกเกิดน้ำหนักต่ำกว่า ๒,๕๐๐ กรัม ภายใน ๒๘ วัน (น้อยกว่าร้อยละ ๕๐ น้อยกว่าร้อยละ ๑๐ น้อยกว่าร้อยละ ๒)</p> <p>G๘๑๔๐ ร้อยละของผู้ป่วยโรคเบาหวานที่ควบคุมระดับน้ำตาลในเลือดได้ดี (ไม่น้อยกว่า ร้อยละ ๔๐)</p> <p>G๘๑๔๑ ร้อยละของผู้ป่วยโรคความดันโลหิตสูงที่ควบคุมความดันโลหิตได้ดี (ไม่น้อยกว่า ร้อยละ ๕๐)</p> <p>G๘๑๔๕ อัตราตายผู้ป่วยบาดเจ็บต่อสมองลดลง</p> <p>G๘๑๔๖ ผู้ป่วย high risk pregnancy ได้รับการดูแลจากเครื่องช่วยผู้เขี้ยวขาญ(ทุกราย)</p>	<p>ระบบข้อมูล</p> <p>G๑๖16๓ หน่วยงานสาธารณสุขมีระบบเทคโนโลยีและฐานข้อมูล)Data Centerครบตามเกณฑ์และเชื่อมโยงทุกระดับ (ทุกแห่ง)</p> <p>G๑๖16๔ หน่วยงานมีระบบสารสนเทศเพื่อการกำกับติดตามผลการดำเนินงาน (ตัวชี้วัด และการบริหารงบประมาณ)</p> <p>การบริหารจัดการ</p> <p>G๑๖1๒9 ร้อยละของรายการจัดซื้อจัดจ้าง งบลงทุนสามารถลงนามในสัญญาได้ ไตรมาสที่ ๑ (๑๐๐)</p> <p>G๑๖1๓๐ ร้อยละการเบิกจ่ายงบประมาณภาพรวมในปีงบประมาณ ๒๕๕๗ (๒๒,๒๒ ๒๔,๔๖ ๒๔,๗๐ ๒๕,๙๕)</p> <p>G๑๗1๖๕ ร้อยละของสถานบริการสาธารณสุขที่มีเครื่องมือ อุปกรณ์ ครบตาม เกณฑ์มาตรฐาน(พบส)และพร้อมใช้) (๘๐)</p> <p>G๑๗๔8 มีแผนยุทธศาสตร์พัฒนาระบบสุขภาพระดับเครือข่ายบริการ และจังหวัด และมีการปฏิบัติตามแผน (ทุกแห่ง)</p> <p>G๑๗๔9 จำนวนโครงการของหน่วยงานระดับเขตที่มีการบูรณาการระหว่าง หน่วยงาน (๒ โครงการ)</p> <p>G๑๑150 ร้อยละของหน่วยงานสาธารณสุขมีการปรับปรุงกระบวนการอย่างน้อย ๑ กระบวนงาน(๑๐๐)</p> <p>G๑๗15๖ หน่วยงานสาธารณสุขได้รับการนิเทศติดตามจากจังหวัดศูนย์/ วิชาการ/เขต(๑ครั้ง/ปี)</p> <p>G๑๗1๖๙ ร้อยละของสถานบริการสาธารณสุขมีการเตรียมความพร้อมด้านการรักษาพยาบาล (๑๐๐)</p>
---	--	--

	<p>บริการเฉพาะ</p> <p>G๗1๓๒ ร้อยละของข้อร้องเรียนของผู้บริโภคได้รับการแก้ไขภายในระยะเวลาที่กำหนด (๙๘)</p> <p>G๘1๔๒ ร้อยละของผู้เสพยาเสพติดที่ผ่านการบำบัดที่ได้รับการติดตาม ไม่กลับไปเสพซ้ำ (๘๐)</p> <p>กลุ่มระบบบริการ</p> <p>G๒1๕ ร้อยละประชาชนมีพฤติกรรมสุขภาพที่เหมาะสม (๘๐)</p> <p>G๑๑5๒ ร้อยละของอำเภอที่มี DHS ที่เชื่อมโยงระบบบริการปฐมภูมิกับชุมชนและท้องถิ่นอย่างมีคุณภาพ ผ่านเกณฑ์ระดับ ๔ ทุกหมวด (๕๐)</p> <p>G๑๙1๖๗ เขตและจังหวัดมีเครือข่ายระบบเฝ้าระวังและควบคุมโรคติดต่อชายแดนที่ครอบคลุมสถานบริการทุกระดับที่มีประสิทธิภาพ (ทุกแห่ง)</p> <p>G๑1๒.๑ อัตราป่วย ด้วยปัญหาสำคัญลดลง (โรคไข้เลือดออก) (ร้อยละ ๒๐ ของค้ำมัญฐาน ๕ ปี)</p> <p>G๒1๓ ร้อยละของหมู่บ้าน/ชุมชนผ่านเกณฑ์หมู่บ้านจัดการสุขภาพ (๑๐๐)</p> <p>G๒1๔ ตำบลจัดการสุขภาพเพิ่มขึ้น(๑ ตำบล/อำเภอ)</p> <p>G๒1๖ ร้อยละของกองทุนสุขภาพผ่านเกณฑ์มาตรฐานระดับ A (๘๐)</p> <p>G๕1๒๒ ร้อยละของผู้ป่วยเบาหวานและความดันโลหิตสูงได้รับการดูแลจาก นสค. อย่างน้อยเดือนละ ๑ ครั้ง (๘๐)</p>	
--	--	--

แผนงานหลัก

1. แผนงานพัฒนาคุณภาพบริการตาม service plan ๑๐ สาขาหลัก
2. แผนงานพัฒนาระบบการเงินการคลัง
3. แผนงานพัฒนายุทธศาสตร์ระบบสุขภาพ
4. แผนงานพัฒนา DHS และระบบบริการปฐมภูมิ
5. แผนงานพัฒนาทรัพยากรบุคคล
6. แผนงานพัฒนาระบบเทคโนโลยีสารสนเทศและฐานข้อมูล
7. แผนงานพัฒนาการบริหารจัดการงบลงทุนและงบค่าเสื่อม

ตัวชี้วัดเขต ปี2557

1. รพ.จัดทำแผนการเงินแบบสมดุลและปฏิบัติตามแผน ร้อยละ 100
2. องค์กรแพทย์ รพศ รพท ได้มีการพบปะ รพช อย่างน้อยปีละ 1 ครั้ง
3. ผู้ป่วยเบาหวาน HTได้รับการดูแลจาก นสค.
อย่างน้อยเดือนละ 1 ครั้ง 80%
4. ผู้ป่วย high risk Preg. ได้รับการติดตามดูแลจากเครือข่ายผู้เชี่ยวชาญ
100%
5. กลุ่มเสี่ยงได้รับการคัดกรองมะเร็งท่อน้ำดีครอบคลุมร้อยละ 80
6. รพ.ผ่าน HA (ชั้น 3) เพิ่มจากเดิม 10% ของจังหวัด หรืออย่างน้อย 1 แห่ง/
ปี ณ วันที่ 1 กย. 57

ตารางเป้าประสงค์ ตัวชี้วัด และค่าเป้าหมายรายปี

เป้าประสงค์		ตัวชี้วัด	ค่าเป้าหมายรายปี		
			2557	2558	2559
G1	ประชาชนมีสุขภาพ	1.อัตราการตาย ด้วยปัญหาสำคัญลดลง			
		1.1.มะเร็งตับและท่อน้ำดี	24/แสนประชากร	24/แสนประชากร	24/แสนประชากร
		1.2. อุบัติเหตุทางถนน	ไม่เกิน 20/แสนประชากร	ไม่เกิน 18/แสนประชากร	ไม่เกิน 16/แสนประชากร
		1.3. โรคหลอดเลือดหัวใจ	ไม่เกิน 23/แสนประชากร	ไม่เกิน 23/แสนประชากร	ไม่เกิน 23/แสนประชากร
		1.4. โรคหลอดเลือดสมองในผู้สูงอายุ	ไม่เกิน 12/แสนประชากร	ไม่เกิน 12/แสนประชากร	ไม่เกิน 12/แสนประชากร
		1.5. ไตวาย	ไม่เกิน 20/แสนประชากร	ไม่เกิน 20/แสนประชากร	ไม่เกิน 20/แสนประชากร
		1.6 มารดาตาย	ไม่เกิน 15/แสนการเกิดมีชีพ	ไม่เกิน 15/แสนการเกิดมีชีพ	ไม่เกิน 15/แสนการเกิดมีชีพ
		2.อัตราป่วย ด้วยปัญหาสำคัญลดลง			
		2.1. โรคไข้เลือดออก	ร้อยละ 20 ของ ค่ามัธยฐาน 5 ปี	ร้อยละ 20 ของ ค่ามัธยฐาน 5 ปี	ร้อยละ 20 ของ ค่ามัธยฐาน 5 ปี
		2.2. อัตราป่วยโรคเบาหวานรายใหม่ในกลุ่มเสี่ยงสูง	ไม่เกินร้อยละ 5	ไม่เกินร้อยละ 5	ไม่เกินร้อยละ 5
		2.3. อัตราป่วยโรคความดันโลหิตสูงรายใหม่ในกลุ่มเสี่ยงสูง	ไม่เกินร้อยละ10	ไม่เกินร้อยละ10	ไม่เกินร้อยละ10
		2.4. เด็กแรกเกิดน้ำหนักน้อยกว่า 2,500 กรัม	ไม่เกินร้อยละ 7	ไม่เกินร้อยละ 7	ไม่เกินร้อยละ 7
		2.5. อัตราการคลอดในมารดาอายุ 15-19 ปี	ไม่เกิน 50/พันประชากรหญิงอายุ 15-19 ปี	ไม่เกิน 50/พันประชากรหญิงอายุ 15-19 ปี	ไม่เกิน 50/พันประชากรหญิงอายุ 15-19 ปี
		G2	ประชาชนพึ่งตนเองด้านสุขภาพได้	3.ร้อยละของหมู่บ้าน/ชุมชนผ่านเกณฑ์หมู่บ้านจัดการสุขภาพ	100
4.ตำบลจัดการสุขภาพเพิ่มขึ้น	1 ตำบล/อำเภอ			1 ตำบล/อำเภอ	1 ตำบล/อำเภอ
5.ร้อยละประชาชนมีพฤติกรรมสุขภาพที่เหมาะสม	80			80	80
6.ร้อยละของกองทุนสุขภาพผ่านเกณฑ์มาตรฐานระดับ A	80			85	90
G3	หน่วยงานสาธารณสุขได้รับรางวัลรับรองมาตรฐาน			7.โรงพยาบาลของรัฐผ่าน HA ชั้น 3 เพิ่มขึ้น	ร้อยละ 10 หรือ 1 แห่ง
		8.ร้อยละของหน่วยงานบริหาร (สสจ. และ สสอ) ผ่านเกณฑ์ PMQA ระดับพื้นฐาน	50	60	70
		9.ร้อยละของ รพ.สต. ผ่านมาตรฐาน PCA ชั้น 3	50	75	100
		10.ร้อยละของห้องปฏิบัติการด้านการแพทย์และสาธารณสุขมีคุณภาพและมาตรฐานการบริการ	100	100	100

เป้าประสงค์		ตัวชี้วัด	ค่าเป้าหมายรายปี		
			2557	2558	2559
G4	ประชาชนมีความพึงพอใจ	11.ร้อยละของหน่วยบริการสาธารณสุขที่ผ่านเกณฑ์การประเมินความพึงพอใจของผู้รับบริการ	80	85	90
G5	ระบบส่งเสริมสุขภาพ ป้องกันและควบคุมโรคมะเร็ง ประสิทธิภาพ	12.ความชุกของผู้บริโภคเครื่องดื่มแอลกอฮอล์ในประชากรอายุ 15-19 ปี	ไม่เกินร้อยละ 13	ไม่เกินร้อยละ 13	ไม่เกินร้อยละ 13
		13. ร้อยละของเด็กที่มีพัฒนาการสมวัย	ไม่น้อยกว่า 85	ไม่น้อยกว่า 85	ไม่น้อยกว่า 85
		14. ร้อยละของเด็กนักเรียนที่มีภาวะอ้วน	ไม่เกิน 15	ไม่เกิน 15	ไม่เกิน 15
		15. เด็กไทยมีความฉลาดทางสติปัญญาเฉลี่ย	-	-	ไม่น้อยกว่า 100
		16. ร้อยละของโรงพยาบาลผ่านเกณฑ์การประเมิน รพ.สายใยรักแห่งครอบครัวระดับทองตามเกณฑ์ที่เขตกำหนด (ทอง + ANC คุณภาพ + ห้องคลอดคุณภาพ + WCC คุณภาพ)	70	70	75
		17. ร้อยละของประชากรกลุ่มเสี่ยงได้รับการตรวจคัดกรองมะเร็งตับและท่อน้ำดี	80	80	80
		18.ร้อยละของผู้ป่วยเบาหวานที่ได้รับการคัดกรองเบาหวานเข้าจอประสาทตา	60	65	70
		19. ร้อยละของคลินิก NCD คุณภาพ	70	70	70
		20. ร้อยละของศูนย์ให้คำปรึกษาคุณภาพ	70	70	70
		21.ร้อยละของอำเภอที่มีทีม miniMERT, MCATT, SRRT คุณภาพ	80	80	80
		22.ร้อยละของผู้ป่วยเบาหวานและความดันโลหิตสูงได้รับการดูแลจากนศค. อย่างน้อยเดือนละ 1 ครั้ง	80	80	80
G6	การบริหารจัดการที่มีประสิทธิภาพ	23. โรงพยาบาลมีค่าดัชนีผู้ป่วยใน(CMI) ของแต่ละระดับสถานบริการสุขภาพตาม Service Plan ผ่านเกณฑ์ที่กำหนด	ทุกแห่ง	ทุกแห่ง	ทุกแห่ง
		24. ร้อยละของโรงพยาบาลมีการจัดทำแผนการเงินแบบสมดุลและปฏิบัติตามแผน	100	100	100
		25. มีแผนการบริหารงบประมาณ การลงทุนร่วมกัน การบริหารเวชภัณฑ์ร่วมกัน ของเขตสุขภาพและจังหวัด และมีการปฏิบัติตามแผน	-ทุกแห่ง -ค่าใช้จ่ายรวมระดับเขตและจังหวัดลดลงร้อยละ 10	ทุกแห่ง	ทุกแห่ง

เป้าประสงค์	ตัวชี้วัด	ค่าเป้าหมายรายปี			
		2557	2558	2559	
	26. ประสิทธิภาพการบริหารการเงินสามารถควบคุมให้หน่วยบริการในพื้นที่มีปัญหาการเงินระดับ 7	ไม่เกินร้อยละ 10	-	-	
	27. หน่วยบริการในพื้นที่มีต้นทุนต่อหน่วยไม่เกินเกณฑ์เฉลี่ยกลุ่มระดับบริการเดียวกัน	ไม่เกินร้อยละ 20	-	-	
	28. ลดต้นทุนยา เวชภัณฑ์ และเวชภัณฑ์ที่ไม่ใช่ยา (และเพิ่มมูลค่าการจัดซื้อยาร่วม)	-ลดลงร้อยละ 10 -ซื้อยาร่วมมูลค่าร้อยละ20	-ลดลงร้อยละ 10 -ซื้อยาร่วมมูลค่าร้อยละ20	-ลดลงร้อยละ 10 -ซื้อยาร่วมมูลค่าร้อยละ 20	
	29. ร้อยละของรายการจัดซื้อจัดจ้าง งบลงทุนสามารถลงนามในสัญญาได้ไตรมาสที่ 1	100%	-	-	
	30. ร้อยละการเบิกจ่ายงบประมาณภาพรวมในปีงบประมาณ 2557	-ไตรมาส 1 เบิกจ่ายได้ร้อยละ 22 เบิกจ่ายสะสมได้ร้อยละ 22 -ไตรมาส 2เบิกจ่ายได้ร้อยละ 24 เบิกจ่ายสะสมได้ร้อยละ 46 -ไตรมาส 3 เบิกจ่ายได้ร้อยละ 24 เบิกจ่ายสะสมได้ร้อยละ 70 -ไตรมาส 4เบิกจ่ายได้ร้อยละ 25 เบิกจ่ายสะสมได้ร้อยละ 95	-	-	
G7	ระบบคุ้มครองผู้บริโภคและแพทย์แผนไทยมีประสิทธิภาพ	31.ร้อยละของผู้ป่วยนอกได้รับบริการการแพทย์แผนไทยและการแพทย์ทางเลือกที่ได้มาตรฐาน	16	16	16
		32.ร้อยละของข้อร้องเรียนของผู้บริโภคได้รับการแก้ไขภายในระยะเวลาที่กำหนด	98	98	98
G8	ระบบรักษาพยาบาลและฟื้นฟูสภาพมีประสิทธิภาพ	33.เครือข่ายผู้เชี่ยวชาญจาก รพศ/รพท มีการแลกเปลี่ยนเรียนรู้/นิเทศติดตาม รพช. ทุกแห่ง	1 ครั้ง/ปี	1 ครั้ง/ปี	1 ครั้ง/ปี
		34. ร้อยละของผู้พิการทางการเคลื่อนไหว(ขาขาด)ได้รับบริการครบถ้วน	80	90	100
		35. ร้อยละของผู้ป่วยโรคกล้ามเนื้อหัวใจขาดเลือดเฉียบพลัน(STEMI) ได้รับยาละลายลิ่มเลือด และ/หรือ การขยายหลอดเลือดหัวใจ	70	75	80
		36. ร้อยละของผู้ป่วยโรคซึมเศร้าเข้าถึงบริการ	มากกว่า 31	มากกว่า 31	มากกว่า 31

เป้าประสงค์	ตัวชี้วัด	ค่าเป้าหมายรายปี			
		2557	2558	2559	
	37. จำนวนสาขาเครือข่ายผู้เชี่ยวชาญที่ผ่านระดับความสำเร็จการพัฒนา Service Plan ระดับ 4 ผ่านเกณฑ์ตัวชี้วัดทุกตัว	6 สาขา	8 สาขา	10 สาขา	
	38. ร้อยละของ รพ.สต./ศสม. ที่ให้บริการสุขภาพช่องปากเพิ่มขึ้น	45	50	55	
	39. อัตราการเสียชีวิตในโรงพยาบาลของทารกแรกเกิดน้ำหนักต่ำกว่า 2,500 กรัม ภายใน 28 วัน	-น้ำหนักน้อยกว่า1000กรัม น้อยกว่าร้อยละ 50 -น้ำหนัก1000-1499กรัม น้อยกว่าร้อยละ 10 -น้ำหนัก1500-2499กรัม น้อยกว่าร้อยละ 2	-	-	
	40. ร้อยละของผู้ป่วยโรคเบาหวานที่ควบคุมระดับน้ำตาลในเลือดได้ดี	ไม่น้อยกว่าร้อยละ 40	ไม่น้อยกว่าร้อยละ 45	ไม่น้อยกว่าร้อยละ 50	
	41. ร้อยละของผู้ป่วยโรคความดันโลหิตสูงที่ควบคุมความดันโลหิตได้ดี	ไม่น้อยกว่าร้อยละ 50	ไม่น้อยกว่าร้อยละ 60	ไม่น้อยกว่าร้อยละ 70	
	42. ร้อยละของผู้เสพยาเสพติดที่ผ่านการบำบัดที่ได้รับการติดตาม ไม่กลับไปเสพยา	80	80	80	
	43. ร้อยละการส่งต่อผู้ป่วยนอกเขตบริการลดลง	50	50	50	
	44. จำนวน CKD Clinic	- A , S , M1 ทุกแห่ง - M2 , F1 ครึ่งหนึ่ง	-	-	
	45. อัตราตายผู้ป่วยบาดเจ็บต่อสมองลดลง	ลดลง	-	-	
	46. ผู้ป่วย high risk pregnancy ได้รับการดูแลจากเครือข่ายผู้เชี่ยวชาญ	ทุกราย	-	-	
	47. ร้อยละของผู้ป่วย ishe ได้รับยาละลายลิ่มเลือดเพิ่มขึ้น	80 -รพ.ระดับ A เพิ่มขึ้น 1แห่ง/เขต -รพ.ระดับ S เพิ่มขึ้น 1แห่ง/เขต -รพ.ระดับ M1 เพิ่มขึ้น 1แห่ง/เขต	80	80	
G9	กา ร บ ริ ห า ร แ ผ น ง า น แ บ บ บูรณาการมีระสิทธิ ภาพ	48. มีแผนยุทธศาสตร์พัฒนาระบบสุขภาพระดับเครือข่ายบริการและจังหวัด และมีการปฏิบัติตามแผน	ทุกแห่ง	ทุกแห่ง	ทุกแห่ง
	49. จำนวนโครงการของหน่วยงานระดับเขตที่มีการบูรณาการระหว่างหน่วยงาน	2 โครงการ	2 โครงการ	2 โครงการ	

เป้าประสงค์	ตัวชี้วัด	ค่าเป้าหมายรายปี			
		2557	2558	2559	
G10	การจัดการกระบวนการมีประสิทธิภาพ	50. ร้อยละของหน่วยงานสาธารณสุขมีการปรับปรุงกระบวนการอย่างน้อย 1 กระบวนการ	100	100	100
		51. ลดความแออัด และเวลารอคอย	-ความแออัดลดลงร้อยละ30 -เวลารอคอยลดลงร้อยละ 25	-ความแออัดลดลงร้อยละ 30 -เวลารอคอยลดลงร้อยละ 30	-ความแออัดลดลงร้อยละ 30 -เวลารอคอยลดลงร้อยละ 35
G11	ภาคีเครือข่ายสุขภาพมีความเข้มแข็ง	52. ร้อยละของอำเภอที่มี DHS ที่เชื่อมโยงระบบบริการปฐมภูมิกับชุมชน และท้องถิ่นอย่างมีคุณภาพ ผ่านเกณฑ์ระดับ 4 ทุกหมวด	50	60	70
		53. ร้อยละของศูนย์เด็กเล็กคุณภาพ	70	70	70
G12	ระบบส่งต่อทุกระดับมีประสิทธิภาพ ไร้รอยต่อ	54. ร้อยละของ ER ,EMS คุณภาพ	-ER เพิ่มขึ้นร้อยละ 10 -EMS ไม่น้อยกว่าร้อยละ 70	-ER เพิ่มขึ้นร้อยละ 10 -EMS ไม่น้อยกว่าร้อยละ 70	-ER เพิ่มขึ้นร้อยละ 10 -EMS ไม่น้อยกว่าร้อยละ 70
		55. ศูนย์รับส่ง-ต่อ ระดับเขตและจังหวัดมีคุณภาพตามเกณฑ์	ทุกแห่ง	ทุกแห่ง	ทุกแห่ง
G13	การนิเทศ ติดตาม ประเมินผลและสนับสนุนวิชาการมีประสิทธิภาพ	56. หน่วยงานสาธารณสุขได้รับการนิเทศติดตามจากจังหวัด/ศูนย์วิชาการ/เขต	1 ครั้ง/ปี	1 ครั้ง/ปี	1 ครั้ง/ปี
G14	มีบุคลากรเพียงพอ และมีสมรรถนะและขวัญกำลังใจ	57.มีแผนพัฒนาทรัพยากรบุคคลที่ครอบคลุมทุกมิติ ในทุกระดับ (เขตจังหวัด อำเภอ) และดำเนินการตามแผน	ทุกแห่ง	ทุกแห่ง	ทุกแห่ง
		58.ร้อยละของบุคลากรสาธารณสุข ผ่านการประเมินสมรรถนะตามเกณฑ์ที่กำหนด	80	85	90
		59.ร้อยละของบุคลากรสาธารณสุขมีความพึงพอใจในการทำงานระดับสูง	80	85	90
G15	มีการจัดการความรู้ในองค์กร	60.ร้อยละของหน่วยงานสาธารณสุขมีการจัดการความรู้ในองค์กรอย่างน้อย ๑ เรื่อง	75	80	85
		61.ร้อยละของหน่วยงานสาธารณสุขมีผลงานวิจัย/นวัตกรรม/ผลงานเด่นด้านสุขภาพอย่างน้อย ๑ เรื่อง	70	75	80

เป้าประสงค์	ตัวชี้วัด	ค่าเป้าหมายรายปี		
		2557	2558	2559
	62.จังหวัดและศูนย์วิชาการมีผลงานวิจัยตีพิมพ์ในวารสาร อย่างน้อย 3 เรื่อง	ทุกแห่ง	ทุกแห่ง	ทุกแห่ง
G16 ระบบเทคโนโลยีสารสนเทศและฐานข้อมูลสนับสนุนการปฏิบัติงาน	63.หน่วยงานสาธารณสุขมีระบบเทคโนโลยีและฐานข้อมูล (Data Center) ครบตามเกณฑ์และเชื่อมโยงทุกระดับ	ทุกแห่ง	ทุกแห่ง	ทุกแห่ง
	64.หน่วยงานมีระบบสารสนเทศเพื่อกำกับติดตามผลการดำเนินงาน (ตัวชี้วัด และการบริหารงบประมาณ)	ทุกแห่ง	ทุกแห่ง	ทุกแห่ง
G17 สถานบริการมีอุปกรณ์เครื่องมือที่เพียงพอและพร้อมใช้	65.ร้อยละของสถานบริการสาธารณสุขที่มีเครื่องมือ อุปกรณ์ ครบตามเกณฑ์มาตรฐาน(พบส)และพร้อมใช้	80	90	100
G18 มีสิ่งแวดล้อมที่ดีและเอื้อต่อการให้บริการสุขภาพ	66.ร้อยละของหน่วยงานสาธารณสุขที่ผ่านเกณฑ์สถานที่ทำงานที่น่าอยู่ นำทำงาน(healthy workplace) ตามเกณฑ์ที่กำหนด	50	60	70
G19 มีการเตรียมความพร้อมเข้าสู่ประชาคมอาเซียน	67.เขตและจังหวัดมีเครือข่ายระบบเฝ้าระวังและควบคุมโรคติดต่อชายแดนที่ครอบคลุมสถานบริการทุกระดับที่มีประสิทธิภาพ	ทุกแห่ง	ทุกแห่ง	ทุกแห่ง
	68.ร้อยละของหน่วยงานสาธารณสุข มีการพัฒนาทักษะการสื่อสารด้วยภาษาอังกฤษและภาษาอาเซียนแก่บุคลากร	100	100	100
	69. ร้อยละของสถานบริการสาธารณสุขมีการเตรียมความพร้อมด้านการรักษาพยาบาล	100	100	100

ตารางเป้าประสงค์ ตัวชี้วัด กลยุทธ์ และ โครงการ/กิจกรรม

เป้าประสงค์		ตัวชี้วัด	กลยุทธ์	โครงการ/กิจกรรม			
				เขต	จังหวัด		
G1	ประชาชนมีสุขภาพ	1.อัตราการตาย ด้วยปัญหาสำคัญลดลง	1.พัฒนาคุณภาพบริการ ตามเป้าหมาย Service Plan	●แผนงานพัฒนาคุณภาพบริการตาม Service Plan 10 สาขาหลัก	●โครงการพัฒนาคุณภาพบริการตาม Service Plan 10 สาขาหลัก		
		1.1.มะเร็งตับและท่อน้ำดี	2.ส่งเสริมการเข้าถึงบริการสุขภาพของประชาชน			●โครงการกำจัดพยาธิใบไม้ตับลดมะเร็งท่อน้ำดีวาระของคนอีสาน	
		1.2. อุบัติเหตุทางถนน	3.พัฒนาระบบการเชื่อมโยงเครือข่ายบริการอย่างไร้รอยต่อ				●โครงการพัฒนาคุณภาพบริการผู้ป่วยเบาหวานความดันโลหิตสูงด้วยปิงปองจราจรชีวิต 7 สี
		1.3. โรคหลอดเลือดหัวใจ	4. พัฒนาระบบการเฝ้าระวัง ความคุ้มครองป้องกันโรค				
		1.4. โรคหลอดเลือดสมองในผู้สูงอายุ	5.เร่งรัดเพื่อเพิ่มประสิทธิภาพ การคัดกรองผู้ป่วย				
		1.5. ไตวาย	6.สร้างการมีส่วนร่วมของภาคีเครือข่ายในการป้องกัน ควบคุมโรค				
		1.6 มารดาตาย					
		2.อัตราป่วย ด้วยปัญหาสำคัญลดลง	● ส่งเสริมการมีส่วนร่วมของภาคีเครือข่ายในการป้องกันควบคุมโรค	-	●โครงการป้องกันและแก้ไขปัญหาโรคไข้เลือดออก		
		2.1.โรคไข้เลือดออก	●พัฒนา NCD คลินิกให้มีคุณภาพมาตรฐาน	●โครงการพัฒนา NCD คลินิกให้มีคุณภาพมาตรฐาน			
		2.2.อัตราป่วยโรคเบาหวานรายใหม่ในกลุ่มเสี่ยงสูง	●พัฒนา ANC คลินิกให้มีคุณภาพมาตรฐาน			●โครงการสายใยรักแห่งครอบครัว	
		2.3.อัตราป่วยโรคความดันโลหิตสูงรายใหม่ในกลุ่มเสี่ยงสูง	●พัฒนาคลินิกให้คำปรึกษาวัยรุ่นเรื่องเพศศึกษา				●โครงการพัฒนาคลินิกให้คำปรึกษาวัยรุ่นเรื่องเพศศึกษา
		2.4.เด็กแรกเกิดน้ำหนักน้อยกว่า 2,500 กรัม					
2.5.อัตราการคลอดในมารดาอายุ 15-19 ปี							
G2	ประชาชนพึ่งตนเองด้านสุขภาพได้	3.ร้อยละของหมู่บ้าน/ชุมชนผ่านเกณฑ์หมู่บ้านจัดการสุขภาพ	1.เร่งรัดการพัฒนาสุขภาพภาคประชาชนโดยใช้กระบวนการหมู่บ้านจัดการสุขภาพ	-	●โครงการพัฒนาหมู่บ้านจัดการสุขภาพ		
		4.ตำบลจัดการสุขภาพเพิ่มขึ้น	2. ส่งเสริมการปรับเปลี่ยนพฤติกรรมสุขภาพ			●โครงการพัฒนาศักยภาพของคณะกรรมการกองทุนตำบล	
		5.ร้อยละประชาชนมีพฤติกรรมสุขภาพที่เหมาะสม	3. สร้างเวทีแลกเปลี่ยนเรียนรู้การจัดการสุขภาพ				

เป้าประสงค์	ตัวชี้วัด	กลยุทธ์	โครงการ/กิจกรรม		
			เขต	จังหวัด	
	6.ร้อยละของกองทุนสุขภาพผ่านเกณฑ์มาตรฐานระดับ A				
G3	หน่วยงานสาธารณสุข ได้รับการรับรอง มาตรฐาน	7.โรงพยาบาลของรัฐผ่าน HA ชั้น 3 เพิ่มขึ้น 8.ร้อยละของหน่วยงานบริหาร (สสจ. และ สสอ) ผ่านเกณฑ์ PMQA ระดับพื้นฐาน 9.ร้อยละของ รพ.สต.ผ่านมาตรฐาน PCA ชั้น 3 10.ร้อยละของห้องปฏิบัติการด้านการแพทย์และ สาธารณสุขมีคุณภาพและมาตรฐานการบริการ	1.พัฒนากระบวนการคุณภาพของหน่วยงาน สาธารณสุขทุกระบบ 2.สนับสนุนให้หน่วยงานสาธารณสุขผ่านการ รับรองตามเกณฑ์มาตรฐาน 3.นิเทศ ติดตามและประเมินผลการพัฒนา คุณภาพตามเกณฑ์มาตรฐาน	<ul style="list-style-type: none"> โครงการพัฒนาศักยภาพบุคลากร ด้านชั้นสูตร เครือข่ายบริการที่ 10 (ศูนย์วิทยาศาสตร์การแพทย์) โครงการส่งเสริมการพัฒนา หน่วยงานสาธารณสุขตามเกณฑ์ คุณภาพ เครือข่ายที่ ๑๐ 	<ul style="list-style-type: none"> โครงการพัฒนาศักยภาพบุคลากร ด้านชั้นสูตร โครงการพัฒนาหน่วยงาน สาธารณสุขตามเกณฑ์คุณภาพ
G4	ประชาชนมีความพึง พอใจ	11.ร้อยละของหน่วยบริการสาธารณสุขผ่าน เกณฑ์การประเมินความพึงพอใจของผู้รับบริการ	<ul style="list-style-type: none"> ส่งเสริมการให้บริการด้วยหัวใจความเป็น มนุษย์ ปรับปรุงกระบวนการให้บริการ เพื่อลด ระยะเวลาการรอคอย ให้บริการตามเวลาประชาชน 	-	<ul style="list-style-type: none"> โครงการพัฒนาการให้บริการด้วยหัว ใจความเป็นมนุษย์ จัดให้มีบริการตามเวลาประชาชน
G5	ระบบส่งเสริมสุขภาพ ป้องกันและควบคุมโรค มีประสิทธิภาพ	12.ความชุกของผู้บริโภคเครื่องดื่มแอลกอฮอล์ใน ประชากรอายุ 15-19 ปี 13. ร้อยละของเด็กที่มีพัฒนาการสมวัย 14. ร้อยละของเด็กนักเรียนที่มีภาวะอ้วน 15. เด็กไทยมีความฉลาดทางสติปัญญาเฉลี่ย 16. ร้อยละของโรงพยาบาลผ่านเกณฑ์การ ประเมิน รพ.สายใยรักแห่งครอบครัวระดับทอง ตามเกณฑ์ที่เขตกำหนด (ทอง + ANC คุณภาพ + ห้องคลอดคุณภาพ + WCC คุณภาพ) 17. ร้อยละของประชากรกลุ่มเสี่ยงได้รับการตรวจ คัดกรองมะเร็งตับและท่อน้ำดี	<ul style="list-style-type: none"> ส่งเสริม ผู้บริโภคลด เลิก เครื่องดื่ม แอลกอฮอล์ พัฒนา WCC ให้ได้คุณภาพมาตรฐาน พัฒนาการดำเนินงานอนามัยโรงเรียนให้มี ประสิทธิภาพ พัฒนาโรงพยาบาลสายใยรักแห่ง ครอบครัวให้ได้คุณภาพตามเกณฑ์ พัฒนา คลินิก NCD , ศูนย์ให้จำปรึกษา, miniMERT , MCATT , SRRT ให้ได้ คุณภาพมาตรฐาน 	-	<ul style="list-style-type: none"> โครงการส่งเสริมการลดการผู้ดื่ม แอลกอฮอล์ในประชากรอายุ 15-19 ปีรายใหม่ โครงการพัฒนาโรงพยาบาลสายใยรัก แห่งครอบครัว โครงการพัฒนา คลินิก NCD , ศูนย์ ให้จำปรึกษา, miniMERT , MCATT , SRRT ให้ได้คุณภาพมาตรฐาน โครงการพัฒนาศักยภาพ นศค.ในการ ให้บริการผู้ป่วยโรคเรื้อรัง

เป้าประสงค์	ตัวชี้วัด	กลยุทธ์	โครงการ/กิจกรรม		
			เขต	จังหวัด	
	<p>18.ร้อยละของผู้ป่วยเบาหวานได้รับการคัดกรองเบาหวานเข้าจอประสาทตา</p> <p>19.ร้อยละของคลินิก NCD คุณภาพ</p> <p>20.ร้อยละของศูนย์ให้คำปรึกษาคุณภาพ</p> <p>21. ร้อยละของอำเภอที่มีทีม miniMERT, MCATT, SRRT คุณภาพ</p> <p>22.ร้อยละของผู้ป่วยเบาหวานและความดันโลหิตสูงได้รับการดูแลจาก นศ. อย่างน้อยเดือนละ 1 ครั้ง</p>	<ul style="list-style-type: none"> พัฒนาศักยภาพ นศ.ในการให้บริการผู้ป่วยโรคเรื้อรัง เร่งรัดการคัดกรองประชากรในกลุ่มเป้าหมาย 			
G6	การบริหารจัดการมีประสิทธิภาพ	<p>23. โรงพยาบาลมีค่าดัชนีผู้ป่วยใน(CMI) ของแต่ละระดับสถานบริการสุขภาพตาม Service Plan ผ่านเกณฑ์ที่กำหนด</p> <p>24. ร้อยละของโรงพยาบาลมีการจัดทำแผนการเงินแบบสมดุลและปฏิบัติตามแผน</p> <p>25. มีแผนการบริหารงบประมาณ การลงทุนร่วมกัน การบริหารเวชภัณฑ์ร่วมกัน ของเขตสุขภาพและจังหวัด และมีการปฏิบัติตามแผน</p> <p>26. ประสิทธิภาพการบริหารการเงินสามารถควบคุมให้หน่วยบริการในพื้นที่มีปัญหาการเงินระดับ 7</p> <p>27. หน่วยบริการในพื้นที่มีต้นทุนต่อหน่วยไม่เกินเกณฑ์เฉลี่ยกลุ่มระดับบริการเดียวกัน</p> <p>28. ลดต้นทุนยา เวชภัณฑ์ และเวชภัณฑ์ที่ไม่ใช่ยา (และเพิ่มมูลค่าการจัดซื้อยาร่วม)</p>	<ul style="list-style-type: none"> ส่งเสริมการจัดทำแผนการเงินการคลังแบบสมดุลและปฏิบัติตามแผน เร่งรัดให้มีการจัดซื้อยาเวชภัณฑ์ และเวชภัณฑ์ที่ไม่ใช่ยาร่วมระดับเขต ทบทวนระบบการรับผู้ป่วยเข้ารับการรักษานในแผนผู้ป่วยใน เร่งรัดการเบิกจ่ายงบประมาณ 	<ul style="list-style-type: none"> แผนพัฒนาประสิทธิภาพระบบการเงินการคลัง การจัดซื้อยาเวชภัณฑ์ และเวชภัณฑ์ที่ไม่ใช่ยาร่วมระดับเขต 	<ul style="list-style-type: none"> โครงการพัฒนาประสิทธิภาพระบบการเงินการคลัง โครงการพัฒนาบุคลากรด้านการเงินการคลัง เบิกจ่ายงบประมาณให้เป็นไปตามแผน จัดซื้อจัดจ้าง งบลงทุนสามารถลงนามในสัญญาได้ไตรมาสที่ 1

เป้าประสงค์	ตัวชี้วัด	กลยุทธ์	โครงการ/กิจกรรม		
			เขต	จังหวัด	
	<p>29. ร้อยละของรายการจัดซื้อจัดจ้าง งบลงทุนสามารถลงนามในสัญญาได้ไตรมาสที่ 1</p> <p>30. ร้อยละการเบิกจ่ายงบประมาณภาพรวมในปีงบประมาณ 2557</p>				
G7	ระบบคุ้มครองผู้บริโภคและแพทย์แผนไทยมีประสิทธิภาพ	<p>31. ร้อยละของผู้ป่วยนอกได้รับบริการการแพทย์แผนไทยและการแพทย์ทางเลือกที่ได้มาตรฐาน</p> <p>32. ร้อยละของข้อร้องเรียนของผู้บริโภคได้รับการแก้ไขภายในระยะเวลาที่กำหนด</p>	<ul style="list-style-type: none"> ส่งเสริมการใช้บริการการแพทย์แผนไทยและการแพทย์ทางเลือกในสถานบริการทุกระดับ ส่งเสริมให้มีศูนย์ผลิตและกระจายยาสมุนไพรระดับเขต พัฒนาระบบการจัดการข้อร้องเรียนของผู้บริโภคให้มีประสิทธิภาพ 	-	<ul style="list-style-type: none"> ให้บริการการแพทย์แผนไทยและการแพทย์ทางเลือกในสถานบริการทุกระดับ โครงการพัฒนาระบบการจัดการข้อร้องเรียนของผู้บริโภคให้มีประสิทธิภาพ
G8	ระบบรักษาพยาบาลและฟื้นฟูสุขภาพมีประสิทธิภาพ	<p>33. เครือข่ายผู้เชี่ยวชาญจาก รพศ/รพท มีการแลกเปลี่ยนเรียนรู้/ นิเทศติดตาม รพช. ทุกแห่ง</p> <p>34. ร้อยละของผู้พิการทางการเคลื่อนไหว(ขาขาด)ได้รับบริการครบถ้วน</p> <p>35. ร้อยละของผู้ป่วยโรคกล้ามเนื้อหัวใจขาดเลือดเฉียบพลัน(STEMI) ได้รับยาละลายลิ่มเลือดและ/หรือ การขยายหลอดเลือดหัวใจ</p> <p>36. ร้อยละของผู้ป่วยโรคซึมเศร้าเข้าถึงบริการ</p> <p>37. จำนวนสาขาเครือข่ายผู้เชี่ยวชาญที่ผ่านระดับความสำเร็จการพัฒนา Service Plan ระดับ 4 ผ่านเกณฑ์ตัวชี้วัดทุกตัว</p> <p>38. ร้อยละของ รพ.สต./ศสม.ที่ให้บริการสุขภาพช่องปากเพิ่มขึ้น</p>	<ul style="list-style-type: none"> พัฒนาระบบ service plan ให้ได้คุณภาพมาตรฐาน เร่งรัดการจัดทากายอุปกรณ์สำหรับผู้พิการ ส่งเสริมการเข้าถึงบริการของผู้ป่วยโรคซึมเศร้า ส่งเสริมให้มีการจัดบริการสุขภาพช่องปากให้ครอบคลุม พัฒนาคุณภาพการให้บริการผู้ป่วยโรคเรื้อรัง พัฒนาคุณภาพระบบการบำบัดและการติดตามผู้เสพยาเสพติด 	<ul style="list-style-type: none"> แผนงานพัฒนาคุณภาพบริการ ๑๐ สาขาหลัก 	<ul style="list-style-type: none"> โครงการพัฒนาคุณภาพบริการตาม Service Plan ๑๐ สาขาหลัก จัดทากายอุปกรณ์สำหรับผู้พิการ โครงการพัฒนาการให้บริการผู้ป่วยโรคซึมเศร้า จัดให้มีบริการสุขภาพช่องปากให้ครอบคลุม โครงการพัฒนาคุณภาพบริการผู้ป่วยเบาหวานความดันโลหิตสูงด้วยปิงปองจราจรชีวิต ๗ สี โครงการพัฒนาคุณภาพระบบการบำบัดและการติดตามผู้เสพยาเสพติด

เป้าประสงค์	ตัวชี้วัด	กลยุทธ์	โครงการ/กิจกรรม	
			เขต	จังหวัด
	<p>39. อัตราการเสียชีวิตในโรงพยาบาลของทารกแรกเกิดน้ำหนักต่ำกว่า 2,500 กรัม ภายใน 28 วัน</p> <p>40. ร้อยละของผู้ป่วยโรคเบาหวานที่ควบคุมระดับน้ำตาลในเลือดได้ดี</p> <p>41. ร้อยละของผู้ป่วยโรคความดันโลหิตสูงที่ควบคุมความดันโลหิตได้ดี</p> <p>42. ร้อยละของผู้เสพยาเสพติดที่ผ่านการบำบัดที่ได้รับการติดตาม ไม่กลับไปเสพซ้ำ</p> <p>43. ร้อยละการส่งต่อผู้ป่วยนอกเขตบริการลดลง</p> <p>44. จำนวน CKD Clinic</p> <p>45. อัตราตายผู้ป่วยบาดเจ็บต่อสมองลดลง</p> <p>46. ผู้ป่วย high risk pregnancy ได้รับการดูแลจากเครือข่ายผู้เชี่ยวชาญ</p> <p>47. จำนวนโรงพยาบาลที่มีการพัฒนาบริการการให้ยาละลายลิ่มเลือด (Stroke Fast Tract) เพิ่มขึ้น</p>			
G9	<p>การบริหารแผนงานแบบบูรณาการมีประสิทธิภาพ</p> <p>48. มีแผนยุทธศาสตร์พัฒนาระบบสุขภาพระดับเครือข่ายบริการและจังหวัด และมีการปฏิบัติตามแผน</p> <p>49. จำนวนโครงการของหน่วยงานระดับเขตที่มีการบูรณาการระหว่างหน่วยงาน</p>	<ul style="list-style-type: none"> เร่งรัดการจัดทำแผนยุทธศาสตร์และแผนปฏิบัติการสาธารณสุข สนับสนุนให้มีการบูรณาการโครงการ 	<ul style="list-style-type: none"> แผนพัฒนาระบบสุขภาพระดับเครือข่ายบริการ โครงการพัฒนาระบบการจัดการยุทธศาสตร์ด้านสาธารณสุข มีการบูรณาการโครงการของหน่วยงานระดับเขต 	<ul style="list-style-type: none"> โครงการพัฒนาแผนยุทธศาสตร์ด้านสาธารณสุข

เป้าประสงค์		ตัวชี้วัด	กลยุทธ์	โครงการ/กิจกรรม	
				เขต	จังหวัด
G10	การจัดการกระบวนการ มีประสิทธิภาพ	50. ร้อยละของหน่วยงานสาธารณสุขมีการ ปรับปรุงกระบวนการอย่างน้อย 1 กระบวนการ	<ul style="list-style-type: none"> พัฒนาคุณภาพการรักษาพยาบาลใน โรงพยาบาลระดับ M เร่งรัดการใช้ระบบP4P เพื่อจูงใจการ ปฏิบัติงาน 	<ul style="list-style-type: none"> แผนงานพัฒนาคุณภาพบริการ ๑๐ สาขาหลัก 	<ul style="list-style-type: none"> โครงการพัฒนาศักยภาพโรงพยาบาล ทุกระดับ
		51. ลดความแออัด และเวลารอคอย			
G11	ภาคีเครือข่ายสุขภาพมี ความเข้มแข็ง	52. ร้อยละของอำเภอที่มี DHS ที่เชื่อมโยงระบบ บริการปฐมภูมิกับชุมชนและท้องถิ่นอย่างมี คุณภาพ ผ่านเกณฑ์ระดับ ๔ ทุกหมวด	<ul style="list-style-type: none"> พัฒนาเครือข่ายสุขภาพระดับอำเภอให้มี ความเข้มแข็ง สนับสนุนการพัฒนาของภาคีเครือข่ายให้มี ส่วนร่วมในการพัฒนาศูนย์เด็กเล็ก 	<ul style="list-style-type: none"> แผนพัฒนา DHS และระบบ บริการปฐมภูมิระดับเขต 	<ul style="list-style-type: none"> โครงการพัฒนา DHS และระบบ บริการปฐมภูมิ โครงการพัฒนาการมีส่วนร่วมของ ภาคีเครือข่ายในการพัฒนาศูนย์เด็ก เล็ก
		53. ร้อยละของศูนย์เด็กเล็กคุณภาพ			
G12	ระบบส่งต่อทุกระดับมี ประสิทธิภาพ ไร้ รอยต่อ	54. ร้อยละของ ER ,EMS คุณภาพ	<ul style="list-style-type: none"> พัฒนา ER ,EMS ให้มีคุณภาพมาตรฐาน 	<ul style="list-style-type: none"> โครงการพัฒนาระบบ รับส่ง-ต่อ เครือข่ายบริการที่ ๑๐ 	<ul style="list-style-type: none"> โครงการพัฒนา ER ,EMS ให้มี คุณภาพมาตรฐาน โครงการพัฒนาศูนย์ รับส่ง-ต่อ
		55. ศูนย์รับส่ง-ต่อ ระดับเขตและจังหวัดมี คุณภาพตามเกณฑ์	<ul style="list-style-type: none"> พัฒนาศูนย์รับส่ง-ต่อ ให้มีคุณภาพ มาตรฐาน 		
G13	การนิเทศ ติดตาม ประ เ มื น ผล แ ล ะ สนั บ ส นุ น วิ ช า ก ร มี ประสิทธิภาพ	56. หน่วยงานสาธารณสุขได้รับการนิเทศติดตาม จากจังหวัด/ศูนย์วิชาการ/เขต	<ul style="list-style-type: none"> พัฒนาระบบการนิเทศงาน , ติดตามและ ประเมินผลการปฏิบัติงาน 	<ul style="list-style-type: none"> โครงการตรวจนิเทศติดตามและ ประเมินผลการปฏิบัติงาน 	<ul style="list-style-type: none"> ออกนิเทศงาน , ติดตามและ ประเมินผลการปฏิบัติงานตามแผน
G14	มีบุคลากรสาธารณสุข เ พื ย ง พ อ แ ล ะ มี สมรรถนะ และขวัญ กำลังใจ	57. มีแผนพัฒนาทรัพยากรบุคคลที่ครอบคลุมทุก มิติ ในทุกระดับ (เขต จังหวัด อำเภอ) และ ดำเนินการตามแผน	<ul style="list-style-type: none"> พัฒนาแผนพัฒนาทรัพยากรบุคคล สร้างและส่งเสริมกิจกรรมที่สร้าง แรงจูงใจและขวัญกำลังใจในการ ปฏิบัติงาน 	<ul style="list-style-type: none"> แผนงานพัฒนาทรัพยากรบุคคล เครือข่ายบริการที่ 10 	<ul style="list-style-type: none"> แผนงานพัฒนาทรัพยากรบุคคล ระดับจังหวัด ดำเนินการประเมินสมรรถนะ บุคลากรตามเกณฑ์ โครงการสร้างและส่งเสริมแรงจูงใจ และขวัญกำลังใจในการปฏิบัติงาน
		58. ร้อยละของบุคลากรสาธารณสุข ผ่านการ ประเมินสมรรถนะตามเกณฑ์ที่กำหนด			
		59. ร้อยละของบุคลากรสาธารณสุขมีความพึง พอใจในการทำงานระดับสูง			

เป้าประสงค์		ตัวชี้วัด	กลยุทธ์	โครงการ/กิจกรรม	
				เขต	จังหวัด
G15	มีการจัดการความรู้ในองค์กร	60. ร้อยละของหน่วยงานสาธารณสุขมีการจัดการความรู้ในองค์กรอย่างน้อย ๑ เรื่อง	<ul style="list-style-type: none"> พัฒนาหน่วยงานให้เป็นองค์กรแห่งการเรียนรู้ ส่งเสริมการผลิตผลงานวิจัยเพื่อพัฒนางาน 	<ul style="list-style-type: none"> มีการจัดการความรู้ (km) ในองค์กร โครงการส่งเสริมและพัฒนาการวิจัย 	<ul style="list-style-type: none"> มีการจัดการความรู้ (km) ในองค์กร โครงการส่งเสริมและพัฒนาการวิจัย
		61. ร้อยละของหน่วยงานสาธารณสุขมีผลงานวิจัย/นวัตกรรม/ผลงานเด่น ด้านสุขภาพอย่างน้อย ๑ เรื่อง			
		62. จังหวัดและศูนย์วิชาการมีผลงานวิจัยตีพิมพ์ในวารสาร อย่างน้อย 3 เรื่อง			
G16	ระบบเทคโนโลยีสารสนเทศและฐานข้อมูลสนับสนุนการปฏิบัติงาน	63. หน่วยงานสาธารณสุขมีระบบเทคโนโลยีและฐานข้อมูล (Data Center) ครบตามเกณฑ์และเชื่อมโยงทุกระดับ	<ul style="list-style-type: none"> พัฒนาระบบเทคโนโลยีสารสนเทศและฐานข้อมูลให้มีประสิทธิภาพ 	<ul style="list-style-type: none"> แผนพัฒนาระบบเทคโนโลยีสารสนเทศและฐานข้อมูล 	<ul style="list-style-type: none"> แผนพัฒนาระบบเทคโนโลยีสารสนเทศและฐานข้อมูล
		64. หน่วยงานมีระบบสารสนเทศเพื่อการกำกับติดตามผลการดำเนินงาน(ตัวชี้วัด และการบริหารงบประมาณ)			
G17	สถานบริการมีอุปกรณ์เครื่องมือที่เพียงพอและพร้อมใช้	65. ร้อยละของสถานบริการสาธารณสุขที่มีเครื่องมือ อุปกรณ์ ครบตามเกณฑ์มาตรฐาน (พบส.) และพร้อมใช้	<ul style="list-style-type: none"> เร่งรัดการจัดหาและบำรุงรักษาเครื่องมืออุปกรณ์และมีการสอบเทียบเครื่องมือ 	<ul style="list-style-type: none"> แผนพัฒนาลงทุนและงบค่าเสื่อมระดับเขต 	<ul style="list-style-type: none"> แผนพัฒนาลงทุนและงบค่าเสื่อมระดับจังหวัด
G18	มีสิ่งแวดล้อมที่ดีและเอื้อต่อการให้บริการสุขภาพ	66. ร้อยละของหน่วยงานสาธารณสุขที่ผ่านเกณฑ์สถานที่ทำงานน่าอยู่น่าทำงาน(healthy workplace) ตามเกณฑ์ที่กำหนด	<ul style="list-style-type: none"> พัฒนาหน่วยงานเป็นสถานที่ทำงานน่าอยู่ 	-	<ul style="list-style-type: none"> โครงการพัฒนาสถานที่ทำงานน่าอยู่
G19	มีการเตรียมความพร้อมเข้าสู่ประชาคมอาเซียน	67. เขตและจังหวัดมีเครือข่ายระบบเฝ้าระวังและควบคุมโรคติดต่อชายแดนที่ครอบคลุมสถานบริการทุกระดับที่มีประสิทธิภาพ	<ul style="list-style-type: none"> พัฒนาระบบเฝ้าระวังและควบคุมโรคติดต่อชายแดนให้มีประสิทธิภาพ พัฒนาทักษะบุคลากรด้านการสื่อสารด้วยภาษาอาเซียนและภาษาอังกฤษ พัฒนาและเตรียมความพร้อมการรักษาพยาบาลในสถานบริการ 	<ul style="list-style-type: none"> โครงการพัฒนาระบบเฝ้าระวังและควบคุมโรคติดต่อชายแดน โครงการพัฒนาทักษะบุคลากรด้านการสื่อสารด้วยภาษาอาเซียนและภาษาอังกฤษ 	<ul style="list-style-type: none"> โครงการพัฒนาระบบเฝ้าระวังและควบคุมโรคติดต่อชายแดน โครงการพัฒนาทักษะบุคลากรด้านการสื่อสารด้วยภาษาอาเซียนและภาษาอังกฤษ โครงการพัฒนาและเตรียมความ
		68. ร้อยละของหน่วยงานสาธารณสุข มีการพัฒนาทักษะการสื่อสารด้วยภาษาอังกฤษและภาษาอาเซียนแก่บุคลากร			
		69. ร้อยละของสถานบริการสาธารณสุขมีการ			

เป้าประสงค์	ตัวชี้วัด	กลยุทธ์	โครงการ/กิจกรรม	
			เขต	จังหวัด
	เตรียมความพร้อมด้านการรักษาพยาบาล	-คน -สถานที่ -วัสดุ อุปกรณ์		พร้อมการรักษาพยาบาลในสถานบริการ